

მოდული 02

ძალადობრივი ექსტრემიზმის მამოძრავებელი
ფაქტორების გააზრება მათ კონტექსტში

ადაპტირებულია საქართველოსთვის



SEARCH FOR
COMMON GROUND



თამაში შეკითხვებით

თამაშის წესები: საუბარი შეგიძლიათ მხოლოდ შეკითხვებით. არ გაიმეოროთ ერთი და იგივე შეკითხვა. შეკითხვის დასმა შეგიძლიათ მხოლოდ თქვენს მიმართ დასმული შეკითხვის კასუსად.



ეთანხმებით თუ არა შემდეგ განცხადებას?

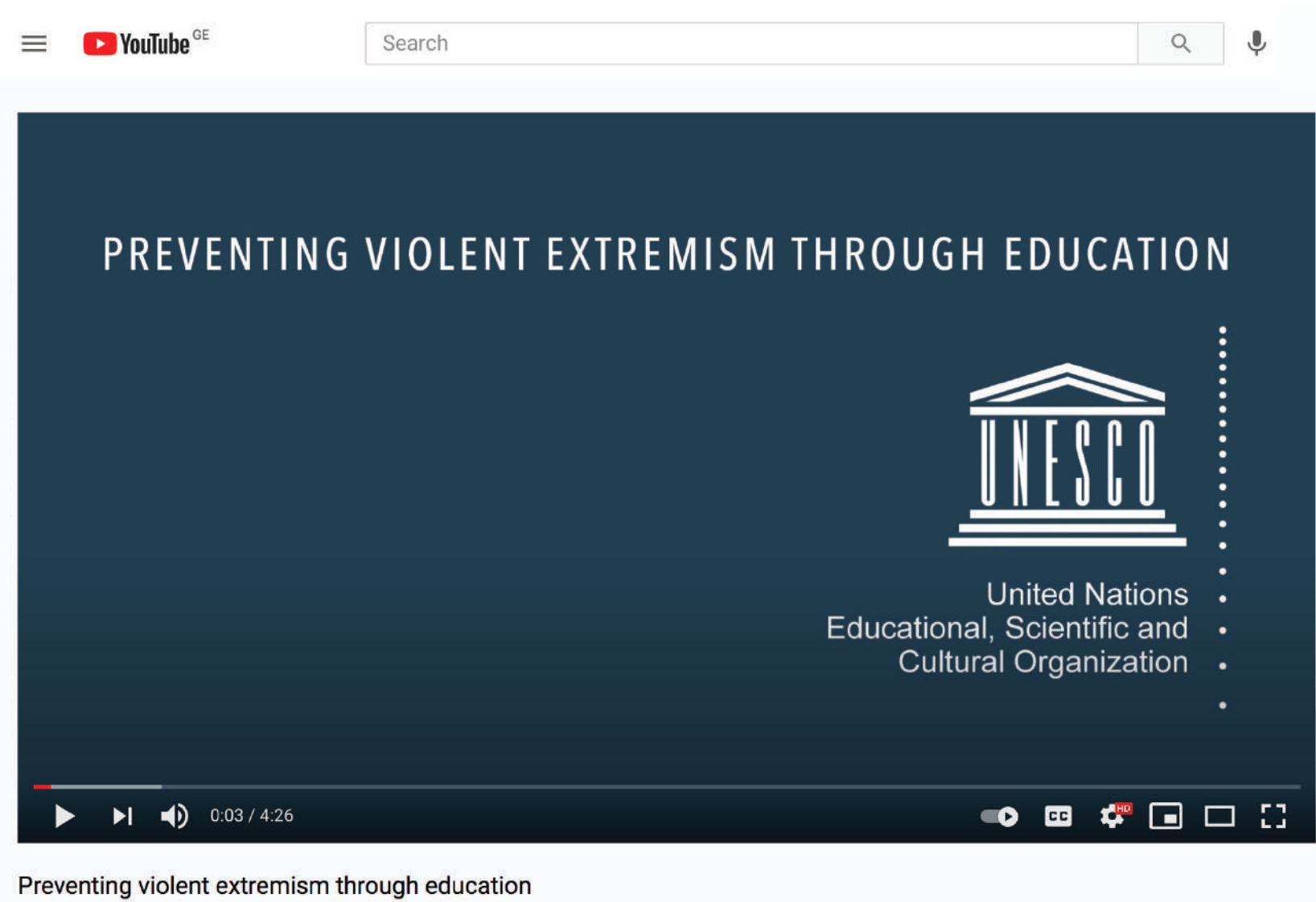
ძალადობრივ ექსტრემიზმთან გამკლავების კოლიტიკა ან პროგრამა, რომელიც წარმატებით განხორციელდა ერთ გარემოში, ანალოგიურად წარმატებული იქნება სხვა გარემოშიც.



ძალადობრივი ექსტრემიზმის გამომწვევები ფაქტორები -

ის მოტივები ან მიზნები, რომლებმაც შესაძლოა მიიზიდონ ჯგუფები ან ინდივიდები, **მხარი დაუჭირონ** ან **ჩაერთონ** ძალადობრივ ექსტრემისტულ საქმიანობაში.

ვიდეორგოლი 2 | ძალადობრივ ექსტრემიზმთან გამკლავება განათლების საშუალებით



მომზადებულია:

იუნესკოს მიერ

ორიგინალი ბმული:

<https://youtu.be/79MTkVumCcQ>

**ვიდეორგოლი, ქართული თარგმანით
იხილეთ აქ:**

https://drive.google.com/file/d/19Qj0IBLKP2Yti14ip_r0rB2-s2Cb2Gk4/view?usp=sharing

რადიკალიზაციის ფაქტორები

განმედიველი ფაქტორები - ნებისმიერი მდგომარეობა ან უკმაყოფილება, რომელიც წარმოშობს იმედგაცრუების, მარგინალიზაციის და უნდობლობის გრძნობას და ადამიანებს უბიძგებს, მოიძიონ შესაბამისი საშუალებები, მათ შორის და არა მხოლოდ, განეწიანდნენ ექსტრემისტულ ჯგუფებში.

ჯგუფური დინამიკა და ურთიერთობები - ფაქტორები, რომლებიც წარმოშობს ისეთ საკითხებს, გარემოს და საზოგადოებას, რომლებიც ხდის ინდივიდებს ან თემებს უფრო დაუცველს ძალადობრივი ექსტრემიზმისგან.

მიმედიველი ფაქტორები - ძალები, რომლებიც შეიძლება აღმოჩნდეს მიმედიველი პოტენიური ახალბედებისთვის და, უფრო კონკრეტულად, მიიყვანოს ისინი რადიკალურ ორგანიზაციებში, მაგალითად, ნათესაური კავშირის, გმირობის, თავგადასავლების ძიების, ეკონომიკური მოგების მიღების ან თვითრეალიზაციის გრძნობა.

საორიენტაციო შეკითხვები ძალადობრივი ექსტრემიზმის მამოძრავებელი ფაქტორების შესახებ

რა სახის ძალადობრივი ექსტრემიზმის რისკი არსებობს თქვენს გარემოში და როგორია მისი ფორმები?

რატომ მიმართავენ ხალხი ძალადობრივ ექსტრემიზმს?

ვის იზიდავს ძალადობრივი ექსტრემიზმი?

სად ხდება ადამიანების მოზიდვა ძალადობრივ ექსტრემიზმში?

როგორ ხდება ადამიანების რადიკალიზაცია?

ვიდეორგოლი 2 | ად-დაულას დავირებები ქალების მიმართ

The screenshot shows a YouTube interface. At the top, there's a search bar and a microphone icon. Below the search bar, there's a 'Notes' section with a yellow background and black text that reads: "of calling others as Kaafir (كافر) , or you may fall and". To the right of the text is a black silhouette of a person falling. Below the notes, there's a post from Peter Palmer dated April 18 at 10:40pm, mentioning a visit to the United Nations. Below the post, there's a section titled 'Pages liked by this Page' with two entries: 'Dark Is Beautiful' and 'A9 TV'. At the bottom, there's a video player with the title 'That's when this ISIS recruiter added me on Facebook.' and a progress bar showing 0:25 / 3:27. The video player has standard controls like play, pause, volume, and full screen.

მომზადებულია:

ძალადობრივი ექსტრემიზმის კვლევის
საერთაშორისო ცენტრის (ICSVE) მიერ

ორიგინალი ბეჭდი:

(რუსული სუბტიტრებიტით)

<https://youtu.be/Ed99vbD7Lr8>

(ინგლისური სუბტიტრებიტით)

<https://youtu.be/qZknfoA-O2k>

ვიდეორგოლი, ქართული თარგმანით იხილეთ აქ:

https://drive.google.com/file/d/1BxBLEOJg4Gf3OPWzYLHG0P_8-7NeeM_-view?usp=sharing

The Promises of ad-Dawlah to Women

საორიენტაციო შეკითხვები ძალადობრივი ექსტრემიზმის მამოძრავებელი ფაქტორების შესახებ

რა სახის ძალადობრივი ექსტრემიზმის რისკი არსებობს თქვენს გარემოში და როგორია მისი ფორმები?

რატომ მიმართავენ ხალხი ძალადობრივ ექსტრემიზმს?

ვის იზიდავს ძალადობრივი ექსტრემიზმი?

სად ხდება ადამიანების მოზიდვა ძალადობრივ ექსტრემიზმში?

როგორ ხდება ადამიანების რადიკალიზაცია?

რადი მდგომარეობს ძალადობრივი
ექსტრემიზმის კვლევასთან
დაკავშირებული **რისკები**?



კვლევასთან დაკავშირებული **რისკებისა** და გოგადი **შეცდომების** თავიდან აცილება

1. ყურადღება მიაქციეთ, თუ როგორ შეიძლება აღიქვან მონაწილეებმა თქვენი კვლევითი ჯგუფი და დაიცავით მათი უსაფრთხოება.
2. მონაწილეებმა უნდა იგრძნონ თავი საკმარისად კომფორტულად იმისათვის, რომ ითანამშრომლონ და წარმოადგინონ კიდევ უფრო გუსტი კასუხები.
3. განსაკუთრებული სიფრთხილე გამოიჩინეთ იმ შემთხვევაში, როდესაც კვლევაში მონაწილეობენ ბავშვები.
4. გამოიყენეთ მკაფიო განმარტებები და დაიცავით თანმიმდევრობა მათი გამოყენებისას.
5. სპეციფიკურად განეწყვეთ რესკონდენტების ნაამბობთან დაკავშირებით.
6. რეალისტურად შეაფასეთ კვლევის შედეგები და ასევე ის ფაქტი, თუ რამდენად ღრმა დასკვნების მიღება შეგიძლიათ მათგან.
7. შედეგების გაზიარებისას წარმოადგინეთ გამჭვირვალე ინფორმაცია თქვენი მეთოდოლოგიისა და კვლევის შეზღუდული ხასიათის შესახებ.

შეჯამება

ძალადობრივი ექსტრემიზმი და რადიკალიზაცია მნიშვნელოვნად არის **დამოკიდებული გარემოზე**.

ძალადობრივი ექსტრემიზმი და რადიკალიზაცია წარმოადგენს კომპლექსურ პრობლემას, თუმცა ჩვენ ბევრი რამ შევიძლება მათ შესახებ და ამ ინფორმაციამ შეიძლება ფასდაუდებელი **დახმარება გაგვიწიოს** ძალადობრივ ექსტრემიზმთან გამკლავების პროგრამებისა და პოლიტიკის შემუშავებაში.

ძალადობრივი ექსტრემიზმის პრევენციისა და მასთან გამკლავების პროგრამები ბევრად უფრო **ეფექტიანია**, როდესაც ემყარება მეცნიერულად დასაბუთებულ კვლევებს.

ძალადობრივი ექსტრემიზმის შესწავლის დროს **გადამწყვეტი მნიშვნელობა** აქვს დაცვის და უსაფრთხოების უზრუნველყოფას.

